

CHRONICOPÔLE

www.MALADIES CHRONIQUES.be

“ J’ai une maladie chronique ...
je me sens dépassé... je ne sais
plus à qui m’adresser... ”

“ J’aimerais avoir plus
d’informations par
rapport à ma maladie... ”

“ J’ai besoin d’être soutenue
dans la prise en charge de
ma pathologie... ”



**VOTRE CASE-MANAGER VOUS ÉPAULE
DANS VOTRE PARCOURS SANTÉ**



UNE LIGNE TÉLÉPHONIQUE POUR INFORMER, ORIENTER, SOUTENIR

Je peux téléphoner au Relais Maladies
Chroniques.

Cette ligne téléphonique vous est ouverte,
ainsi qu'à votre entourage ou à vos aidants
proches.

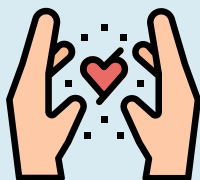
Vous pouvez poser toute question liée à votre
maladie ou à celle d'un de vos proches. Vous
recevrez des informations en lien avec les
aides et services existants mais aussi avec vos
droits. Vous serez écouté et orienté vers le(s)
service(s) et professionnel(s) adéquat(s).

APPELEZ LE RELAIS MALADIES CHRONIQUES

 04 296 76 76

 contact@chronicopole.be

ÉGALEMENT À DISPOSITION DES PROFESSIONNELS !



VOTRE CASE-MANAGER POUR VOUS AIDER À Y VOIR PLUS CLAIR

Je peux demander à rencontrer un
case-manager (facilitateur de réseau).

Les case-managers sont là pour vous apporter une aide / un soutien dans votre parcours de soins. Ils vous rencontrent, avec votre accord, dans votre lieu de vie. Il s'agit de construire ensemble un accompagnement « sur mesure » en y associant vos proches et les professionnels qui vous entourent :

- Médecin traitant
- Infirmier(e)
- Aide familial(e)
- Centre de coordination
- ...

L'intervention des case-managers est gratuite.

FAITES APPEL À UN CASE-MANAGER

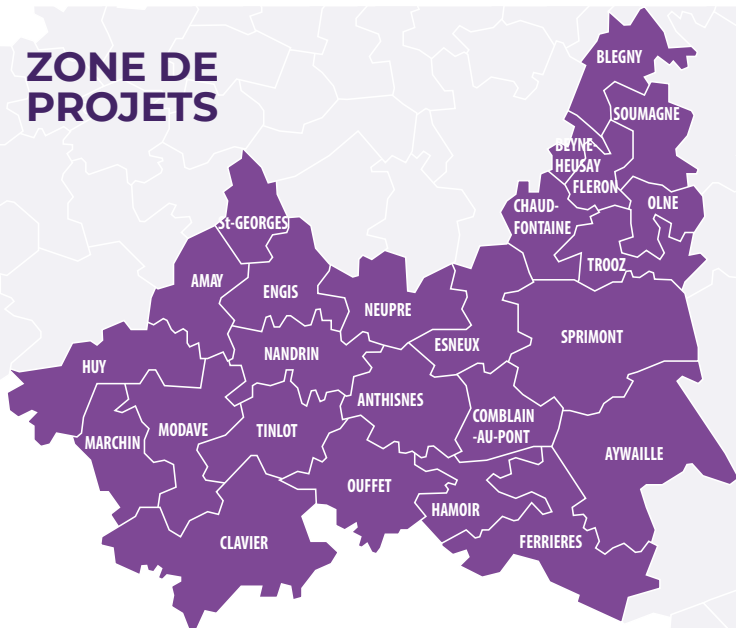
 04/296.76.76

 contact@chronicopole.be

ÉGALEMENT À DISPOSITION DES PROFESSIONNELS !

L'asbl Chronicopôle est un des 12 projets lancés par l'INAMI en Belgique pour faciliter le quotidien et améliorer la santé des personnes porteuses de maladies chroniques. Il existe deux projets pilotes de ce type en région liégeoise.

ZONE DE PROJETS



CHRONICOPÔLE :

Chaudfontaine **4050 - 4051 - 4052 - 4053**

Neupré **4120 - 4121 - 4122**

Esneux **4130**

Sprimont **4140 - 4141**

Anthisnes **4160 - 4161 - 4162 - 4163**

Comblain-au-Pont **4170 - 4171**

Hamoir **4180 - 4181**

Ferrières **4190**

Saint-Georges **4470**

Engis **4480**

Huy **4500**

Amay **4540**

Nandrin **4550 - 4557**

Clavier **4560**

Marchin **4570 - 4577**

Ouffet **4590**

Beyne-Heusay **4610**

Fléron **4620 - 4621 - 4623 - 4624**

Soumagne **4630 - 4631- 4632 - 4633**

Blégnny **4670 - 4671 - 4672**

Trooz **4870**

Olné **4877**

Aywaille **4920**

Coordonnées du case-manager

Venez nous rejoindre !

www.maladieschroniques.be