

L'asbl **Chronicopôle** est un des 12 projets lancés par l'INAMI en Belgique pour faciliter le quotidien et améliorer la santé des personnes porteuses de maladies chroniques. Il existe deux projets pilotes de ce type en région liégeoise.



**CHRONICOPÔLE**

www.MALADIES CHRONIQUES.be

## ZONE DE PROJETS



### CHRONICOPÔLE :

Chaudfontaine **4050 - 4051 - 4052 - 4053**

Neupré **4120 - 4121 - 4122**

Esneux **4130**

Sprimont **4140 - 4141**

Anthisnes **4160 - 4161 - 4162 - 4163**

Comblain-au-Pont **4170 - 4171**

Hamoir **4180 - 4181**

Ferrières **4190**

Saint-Georges **4470**

Engis **4480**

Huy **4500**

Amay **4540**

Nandrin **4550 - 4557**

Clavier **4560**

Marchin **4570 - 4577**

Ouffet **4590**

Beyne-Heusay **4610**

Fléron **4620 - 4621 - 4623 - 4624**

Soumagne **4630 - 4631- 4632 - 4633**

Blégny **4670 - 4671 - 4672**

Trooz **4870**

Olné **4877**

Aywaille **4920**



“ Je suis inquiet de perdre la vue à cause de mon diabète...” ”

“ 80 % des diabétiques développent une rétinopathie et il n'y a aucun symptôme...” ”

“ Le dépistage diminue le risque de cécité de 95% ... ” ”



**DÉPISTAGE DE LA RÉTINOPATHIE  
DIABÉTIQUE SIMPLE COMME  
UN CLIN D'OEIL**

**Venez nous rejoindre !**

[www.maladieschroniques.be](http://www.maladieschroniques.be)



## UNE LIGNE TÉLÉPHONIQUE POUR INFORMER, ORIENTER, SOUTENIR

Je peux téléphoner au Relais Maladies Chroniques.

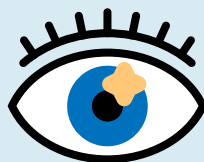
Cette ligne téléphonique vous est ouverte, ainsi qu'à votre entourage ou à vos aidants proches.

Vous pouvez poser toute question liée à votre maladie ou à celle d'un de vos proches. Vous recevrez des informations en lien avec les aides et services existants mais aussi avec vos droits. Vous serez écouté et orienté vers le(s) service(s) et professionnel(s) adéquat(s).

## APPELEZ LE RELAIS MALADIES CHRONIQUES

☎ 04 296 76 76

✉ [contact@chronicopole.be](mailto:contact@chronicopole.be)




## DÉPISTAGE INDOLORE & RAPIDE DE LA CÉCITÉ DÛ AU DIABÈTE

Je peux me faire dépister de la rétinopathie diabétique par intelligence artificielle.

Saviez-vous que le diabète est la principale cause de cécité chez les personnes en âge de travailler ? 80% des diabétiques vont développer une rétinopathie. Avec un dépistage régulier, le risque diminue significativement.

Simple comme un clin d'oeil et sans inconfort, le dépistage ne prend que 3 minutes de votre temps : une machine prend une photo du fond de votre oeil, l'intelligence artificielle

 **MONA** analyse le cliché et votre pré-diagnostic est prêt !

## PARLEZ EN À VOTRE DIABÉTOLOGUE, VOTRE GÉNÉRALISTE OU VOTRE OPHTALMOLOGUE.

ÉGALEMENT À DISPOSITION DES PROFESSIONNELS !

SIMPLE COMME UN CLIN D'OEIL